



Márcio Corrêa, Atelier Dupla Arquitetura Estratégica | Foto: Haruo Mikami | Brasil



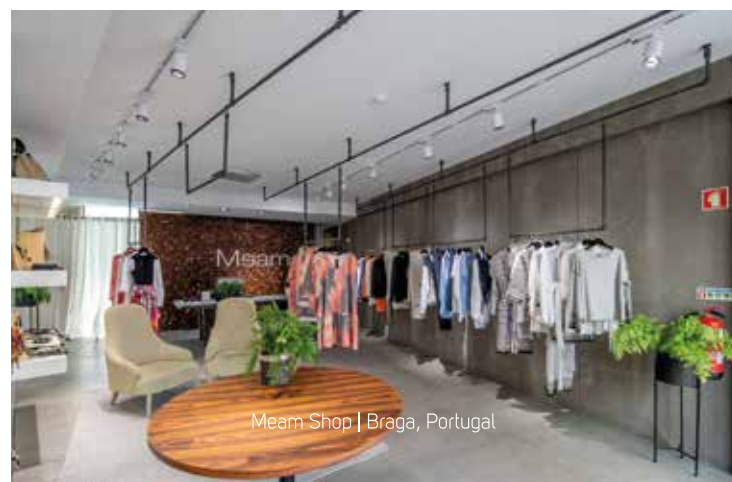
Hatch Architects | Saudi Arabia



RUHOUSE | ARCHITECT: A.S.A Ltd. – prof. dr. arch. Kalin Tiholov,
dr. arch. Evgeny Rafailov, arch. Nîa Temiz, arch. Stoyan Mirlev | Sofia



Centro de Alto Rendimento de Surf Peniche | Atelier de Arquitectura e Design
Foto: João Rosado e Transversal | Portugal



Meam Shop | Braga, Portugal



PT

Conceito

O Viroc é um material compósito, constituído por uma mistura de partículas de madeira e cimento comprimido e seco. Uma vez calibrado/lixado, apresenta partículas de madeira visíveis na superfície do painel.

Aplicações

Exteriores e Interiores.

Fachadas, paredes, pavimentos, tetos, mobiliário, decoração de interiores, mobiliário urbano, cofragem perdida e outros.

ES

Concepto

Viroc es un material compuesto, que consiste en una mezcla de partículas de madera y cemento seco y comprimido. Una vez calibrado/lijado, las partículas de madera son visibles en la superficie del panel.

Aplicaciones

Exteriores e interiores.

Fachadas, paredes, pisos, techos, muebles, decoración de interiores, mobiliario urbano, encofrados perdidos y otros.

IT

Concetto

Viroc è un materiale composito, costituito da una miscela di particelle di legno e cemento secco e compresso. Una volta calibrati/levigati, le particelle di legno sono visibili sulla superficie del pannello.

Applicazioni

Esterni e Interni.

Facciate, pareti, pavimenti, tetti, soffitti, mobili, decorazioni interne, mobili urbani, casseforme perse e altri.

	Não tóxico Sin tóxicos Atossico		Isolamento acústico Aislamiento acústico Isolamento acustico		Resistente a fungos Resistente a los insectos Resistente agli insetti		Isolamento térmico Aislante termico Isolamento termico
	Resistente ao fogo Resistente al fuego Resistente al fuoco		Hidrófugo Hidrófugo Idrorepellente		Resistente a cargas Resistente a la carga Resistente al carico		Fácil instalação Fácil instalación Installazione facile

Cores Colores Colori	Espessuras Grosor Spessore (mm)						Dim. (mm)
	8	10	12	16	19	22	
NG, Negro	•	•	•	•	•	•	2600x1250 3000x1250
CZ, Cinza	•	•	•	•	•	•	
BR, Branco			•				
AC, Ocre			•				
AB, Amarelo			•				
VM, Vermelho			•				

PT As espessuras de 25, 28 e 32 mm do Viroc Preto e Cinzento estão disponíveis sob consulta. Outras dimensões sob consulta. FSC® / PEFC™ disponível sob consulta.

ES Los espesores de 25, 28 y 32 mm de Viroc Negro y Gris están disponibles bajo pedido. Otras dimensiones a petición. FSC® / PEFC™ disponible a petición.

IT Gli spessori 25, 28 e 32 mm di Viroc Black e Grey sono disponibili su richiesta. Altre dimensioni su richiesta. FSC® / PEFC™ su richiesta.